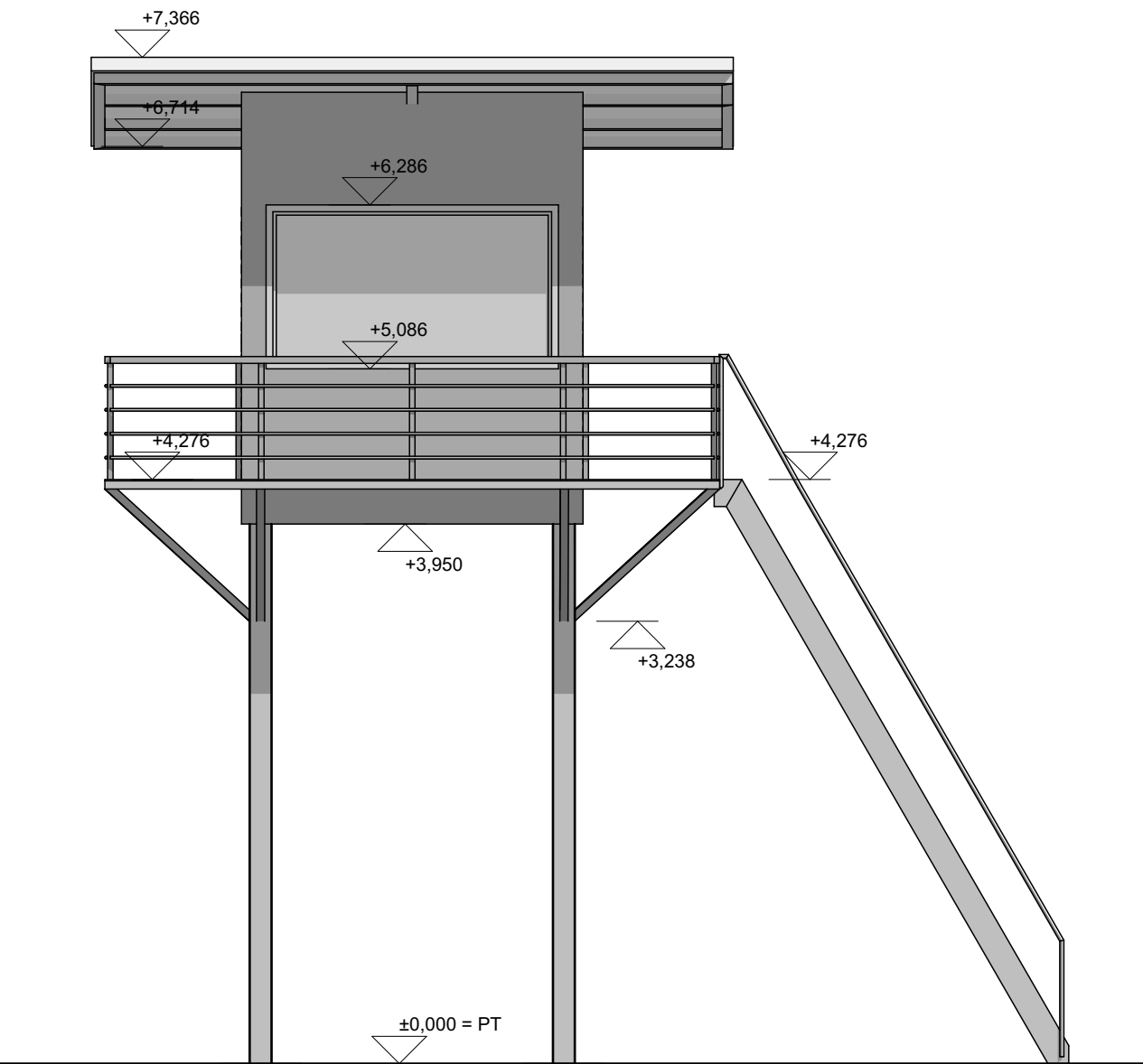
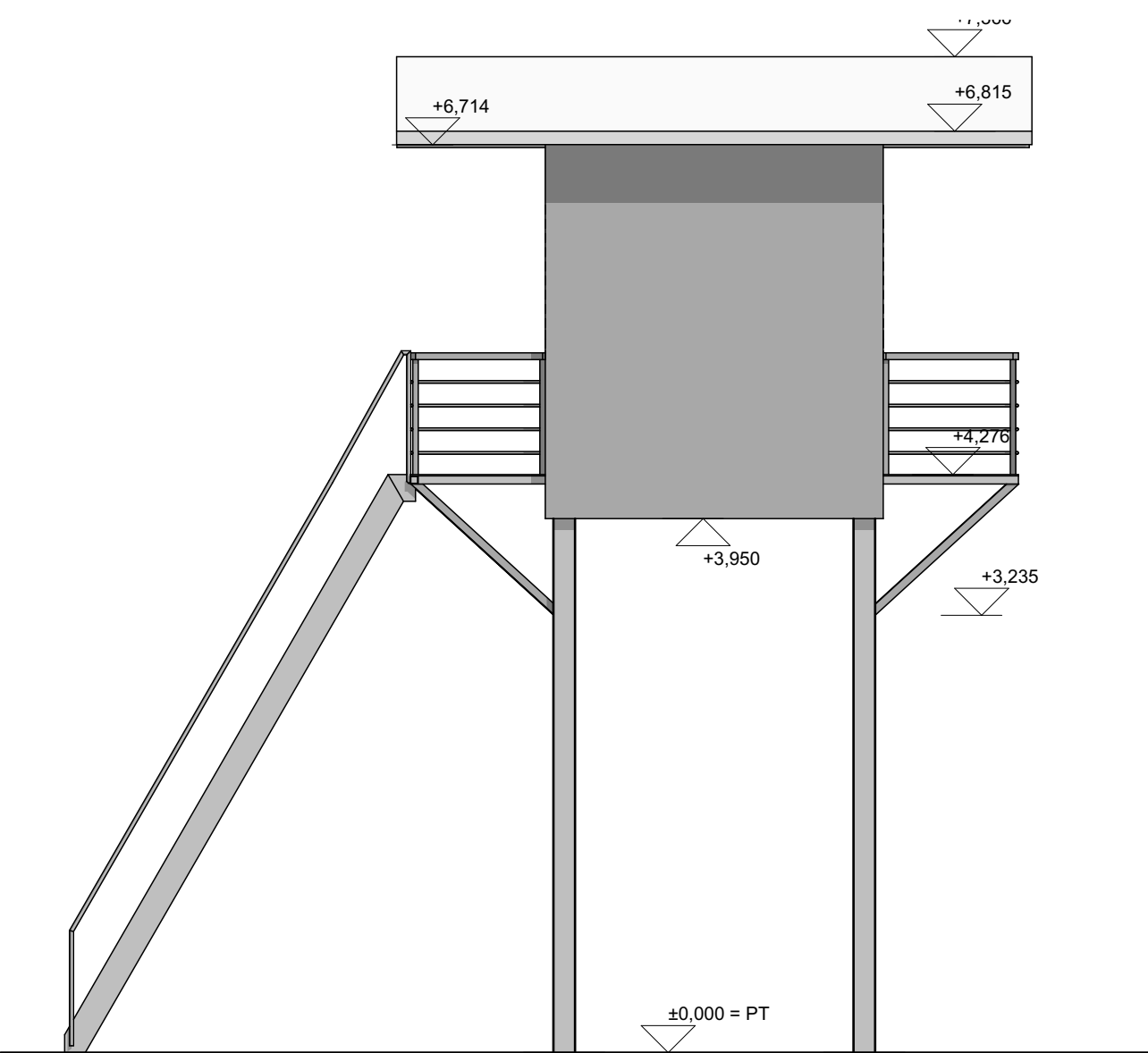


VÝCHODNÍ POHLED NA STRÁŽNÍ VĚŽ



ZÁPADNÍ POHLED NA STRÁŽNÍ VĚŽ



REV.	DATUM DATE	PŘEDMĚT REVIZE DESCRIPTION	NAVRHL DESIGNED BY	PŘEZK. CHECKED BY	SCHVÁLIL APPROVED BY	
REVIZE      REVISION						
VYPRACOVAL		KRESLIL	SCHVÁLIL	<div>cheminvest</div>		
ING. DOLEJŠÍ		ING. ČEPL				
INVESTOR : Česká republika – Vězeňská služba ČR    STAVBA : STRÁŽNÍ VĚŽ						
STAVBA  Věznice Všehrdy–Přestavba Ubytovny U6 pro mladistvé				DRUH DOKUMENTACE		DSP
				ČÍSLO ZAKÁZKY		16 100
				DATUM		05/2017
				MĚŘITKO 1:50		D.1.1.4
OBSAH VÝKRESU  POHLEDY STRÁŽNÍ VĚŽE – ZÁPAD, VÝCHOD				ARCHIVNÍ ČÍSLO		CAD
				3–I–05390		